

LEGENDA MÍSTNOSTÍ:

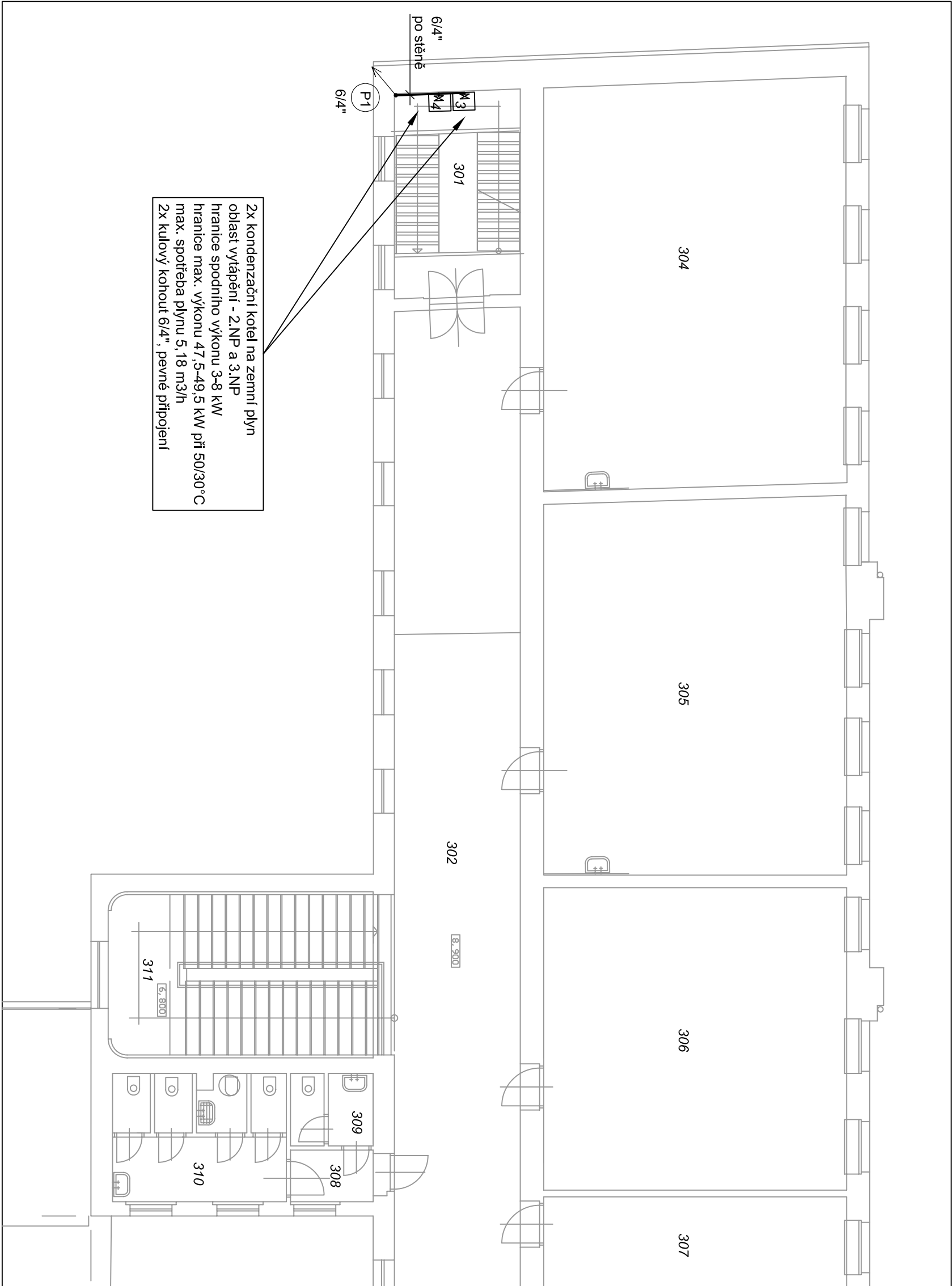
č.místn.	Název	Plocha [m2]
301	Vchod na půdu	14,7
302	Chodba	72,0
303	Kabínet	17,5
304	Třída	70,0
305	Třída	65,0
306	Třída	52,0
307	Třída	61,0
308	Chodba	2,5
309	WC učitelé	3,3
310	WC dívky	12,5
311	Schodiště	26,6

LEGENDA POTRUBÍ:

- vnitřní plynovod - ocelové potrubí
- X

označení stoupačky
- P

 - plynovod



2x kondenzační kotel na zemní plyn
oblast vytápění - 2.NP a 3.NP
hranice spodního výkonu 3-8 kW
hranice max. výkonu 47,5-49,5 kW při 50/30°C
max. spotřeba plynu 5,18 m3/h
2x kulový kohout 6/4" , pevné připojení

POZNÁMKY:

- 1) Veškeré rozměry musí být ověřeny přímo na stavbě před provedením.
 - 2) Technická zpráva je nedílnou součástí projektové dokumentace.
 - 3) Výkresy pozdějšího data mají vždy přednost před výkresy dřívějších dat.
 - 4) Před realizací je nutno vytyčit veškeré inženýrské sítě v zemi již uložené.
- Kódy terénu upřesnit dle projektu terénních úprav. Při křížení a souběhu s ostatními sítěmi je nutno dodržet minimální vzdálenosti určené ČSN 73 6005.

Profese:	D.1.4. technika prostředí staveb - plynovod
Investor:	Město Česká Lípa náměstí T.G. Masaryka 1/1, 470 36 Česká Lípa
Akce:	SO.01 - Rekonstrukce vytápění ZŠ, PrŠ a MŠ Moskevská, Česká Lípa Moskevská 679/40, 470 01 Česká Lípa
Výkres:	Půdorys 3.NP - plynovod

Formát:	A3
Stupeň:	DSP+DPS
Datum:	12/2017
Měřítko:	1:100
Číslo — výkres/revize:	03/00

Ing.Kamila MATTUŠOVÁ Koněvova 1060/76,130 00 Praha 3-Žižkov IČ: 01329910 kamc@seznam.cz +420 734 391 801	Zodpovědný projektant: Ing.Kamila MATTUŠOVÁ
	Projektovatel: Ing.Kamila MATTUŠOVÁ
	Kreslil: Ing.Kamila MATTUŠOVÁ

